

Parametry techniczne

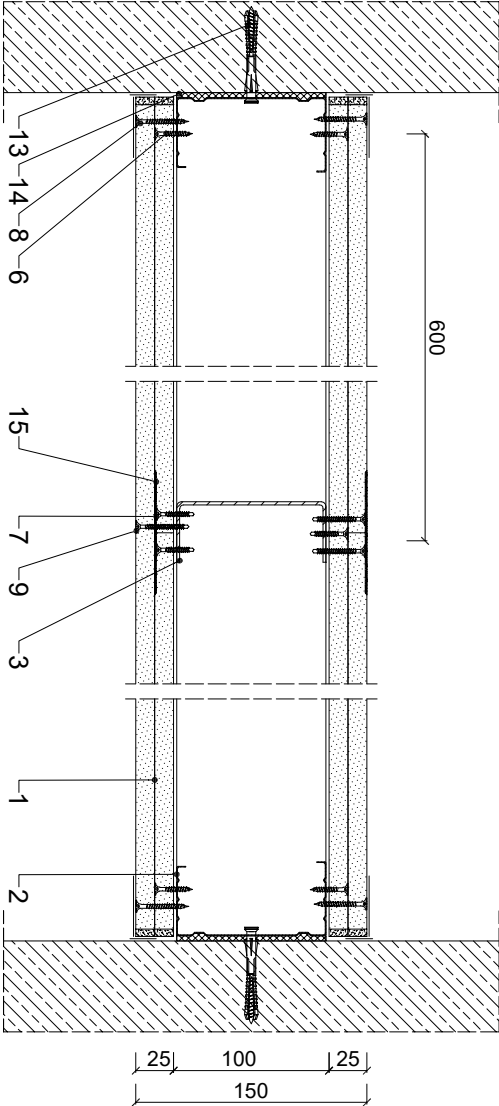
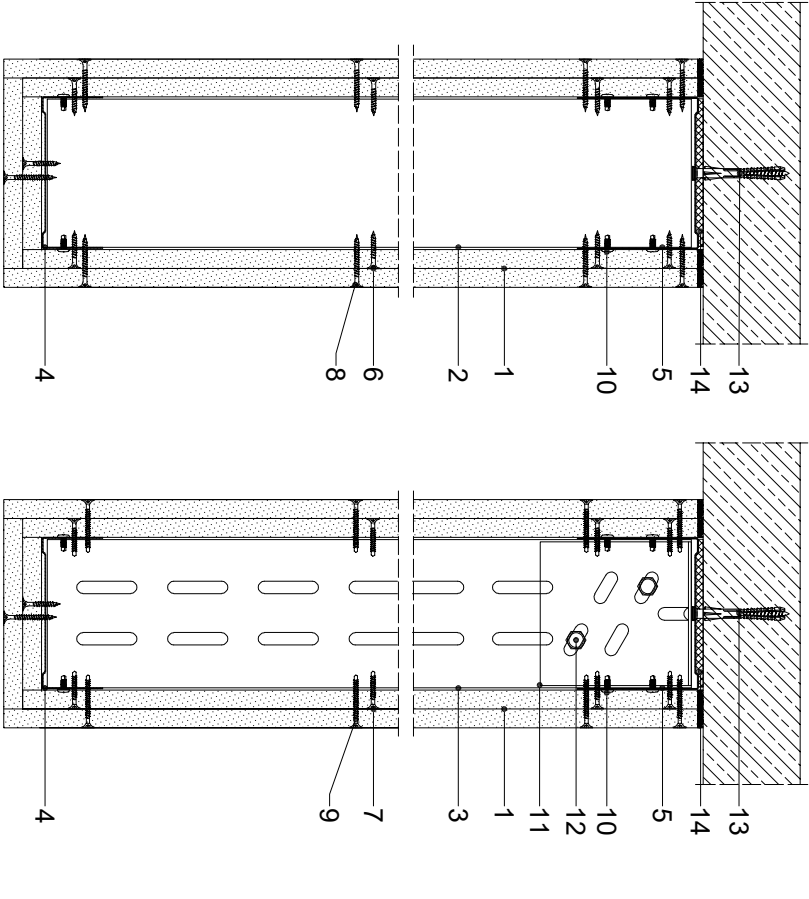
Parametry techniczne			Podstawowe elementy konstrukcji			
Wysokość maksymalna ^{*)}	Masa	Grubość	Rozstaw profili pionowych RIGIPS	Konstrukcja z profili RIGIPS	Płyty gipsowo-kartonowe RIGIPS PRO	Wypełnienie wełna mineralna
H [mm]	M	G [mm]	[mm]			
1750	59	150	600			
				CW 100 UL TRASTIL [®] naprężenie z UA 100 ECO lub UA 100	Duraline typ DFRIEH1 gr.2x12,5 mm	niewymagane ^{*)}

^{*)} Dopuszczalna maksymalna wysokość wg Ogóln. Technicznej ITB nr 007182/1/RI4182K.
^{*)} Wypełnienie wełną mineralną szklaną o gęstości 5-16 kg/m³ zalecane ze względu na izolacyjność akustyczną przegrody.
UWAGA: Konstrukcja blendy powinna być przetwarzana indywidualnie w zależności od miejsca jej wykonania. Blendy nie może stanowić podkonstrukcji dla innych elementów. Blendy o wysokości powyżej 1000 mm powinna uwzględniać oddziaływanie sił podciśnieni i powinna być izolowana pod kątem zastosowania zabezpieczeń.

Zapotrzebowanie materiałowe na 1m²

MATERIAŁ		ZUŻYCIE
1	Płyta gipsowo-kartonowa RIGIPS PRO Duraline DFRIEH1 gr. 2x12,5 mm	4,20 m ²
2	Profil RIGIPS CW 100 ULTRASTIL [®]	0,90 m
3	Profil RIGIPS UA 100 ECO lub UA 100	0,90 m
4	Profil dolny RIGIPS UW 100 ULTRASTIL [®]	0,80 m
5	Profil górny RIGIPS specjalny UW 100/80, 100/100, 100/120, 100/140, 100/180	0,80 m
6	Wkręt RIGIPS HartfX 3,8x25 mm co 750 mm	6,00 szt
7	Wkręt RIGIPS TB 25 mm co 750 mm	6,00 szt
8	Wkręt RIGIPS HartfX 3,8x35 mm co 250 mm	13,00 szt
9	Wkręt RIGIPS TB 35 mm co 250 mm	13,00 szt
10	Wkręt RIGIPS "Pchotka" 3,9x11 mm	16,00 szt
11	Kółnik do profilu UA	0,40 szt
12	Śruba M8 z podkładką i nakrętką	0,80 szt
13	Ściółowe elementy mocujące: koki, dyble	1,80 szt
14	Taśma uszczelniająca piankowa RIGIPS szer. 95 mm	0,90 m
15	Masa szpachlowa konstrukcyjna RIGIPS: VARIO, Premium Light, Q1 Zaczyna, SUPER	1,00 kg
16	Taśma spoinowa RIGIPS	2,80 m
17	Masa szpachlowa wykończeniowa RIGIPS: Premium Light, ProMix Finish Plus, Q2-Q3 Kończy, GÓTOWA Q2-Q3 Kończy lub SUPER	0,20 kg
18	Wełna mineralna szklana ISOVER Adu-Pyła/Akuplat+ - w razie potrzeby	1,00 m ²

Oszacowanie zapotrzebowania materiałowego przyjęto dla maksymalnej wysokości zabudowy.
Należy pamiętać, że materiały mają charakter przybliżony i nie zawierają odpadów.



Saint-Gobain Construction Products Polska Sp. z o.o.
Biuro RIGIPS w Warszawie
ul. Cybirewki 9, 02-677 Warszawa
Biuro Doradztwa Technicznego: 800 163 121
E-mail: doradcy.techniczny@saint-gobain.com
rigips.pl
BDO 000006702

Objekt:			
Lokalizacja:			
Tytuł rysunku:	Blendy Rigips 8.40.12 DURA		
Data:	Skala: 1:5	Nr. detalu: 8.40.12 DURA	Opracował: